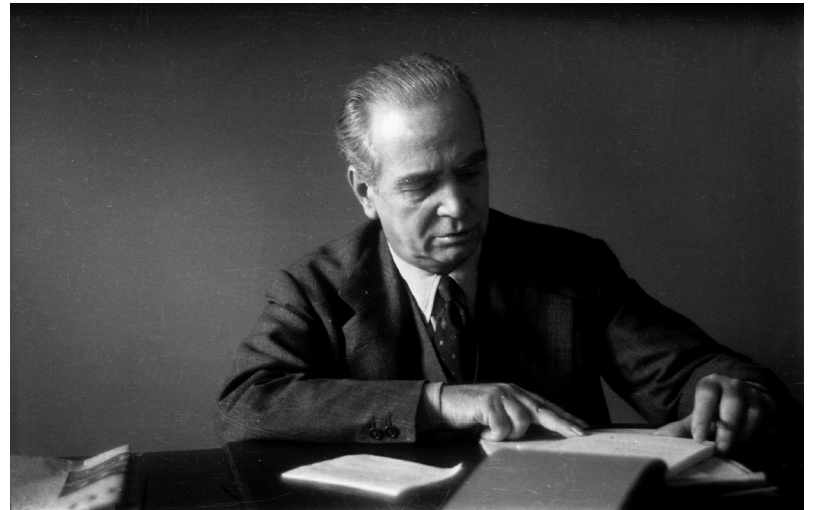


Carte di Raffaele Mattioli (1946-1972)



R.S.V.P.

Archivio storico Intesa Sanpaolo
archivio.storico@intesasanpaolo.com
tel. 02 87943916 - 02 87942970

Cocktail

Centro Congressi Cariplo, Via Romagnosi, 8 - Milano
Martedì 24 marzo 2015, ore 17.00

La pubblicazione della seconda parte dell'inventario delle

Carte di Raffaele Mattioli per gli anni 1946-1972, ordinate per fascicoli alfabetici di corrispondenza personale, rappresenta la conclusione di un lavoro ventennale d'archivio su uno dei più grandi banchieri italiani del Novecento, che ha guidato con mano salda la Banca Commerciale Italiana dal 1933 al 1972.

Questo inventario offre un valido strumento per avvicinarsi al pensiero e all'opera di Mattioli nel dopoguerra, dagli anni della Ricostruzione a quelli del miracolo italiano, sino alle prime avvisaglie della stagnazione. Attraverso le descrizioni analitiche dei documenti e rimandi incrociati è possibile riconoscere le sue innovative concezioni di banchiere per lo sviluppo economico e civile: dall'imprescindibilità del credito all'economia reale, alla funzione storica dell'intervento dello Stato attraverso l'Iri, alla corretta applicazione delle regole del gioco nel mercato e nelle istituzioni. Emergono con evidenza, dalla lettura delle carte, le sue analisi sia strutturali che congiunturali da cui scaturivano proposte di politica economica definite eretiche in quanto aliene da ogni dogmatismo. Tra le sue lezioni, utili per l'oggi, la necessità di allevare i giovani talenti e di promuovere in ogni campo la coesione delle forze in gioco.

Queste carte, sedimentatesi in banca, svelano numerose, inaspettate tracce delle iniziative di Mattioli in ambito culturale e dei prestigiosi istituti di ricerca da lui promossi per la formazione dei giovani studiosi.

I documenti chiave e le immagini, molte delle quali inedite, mostrano Mattioli al centro della sua rete di collaboratori, nei rapporti con le autorità istituzionali e bancarie italiane e internazionali, ma anche in privato.

Si restituisce così un'immagine più completa, consentendo a specialisti (e non) di seguire la parabola professionale ed esistenziale di un uomo tra i più corteggiati dalla politica italiana, ma anche fra i più ritrosi ad apparire in pubblico.

Intesa Sanpaolo è lieta di invitarLa alla presentazione del volume

Carte di Raffaele Mattioli (1946-1972)

a cura di Francesca Gaido e Francesca Pino

Intervengono

Giovanni Bazoli, Presidente del Consiglio di Sorveglianza di Intesa Sanpaolo

Antonio Patuelli, Presidente dell'Associazione Bancaria Italiana

Maurizio Savoja, Soprintendente archivistico per la Lombardia

Sandro Gerbi, Storico e giornalista

Daniela Felisini, Docente di Storia economica, Università degli Studi di Roma Tor Vergata

In occasione della presentazione verrà distribuito il volume **Raffaele Mattioli. Documenti e fotografie della maturità**, di Francesca Gaido e Francesca Pino (Milano, Hoepli, 2015)